

DOSSIER DE PRESSE

SEPTEMBRE 2023

Magasin Vert



Gérardmer

JARDIN - ANIMAUX - MAISON

*Vers une nouvelle Ère
de la Jardinerie et de l'Animalerie
à Gérardmer*

CONTACT PRESSE

Emilie FONDERFLICK | communication@terredhorizon.coop | 06 20 78 57 63

GRUPE TERRE D'HORIZON





SOMMAIRE

- 1** Communiqué de presse
du 6 septembre 2023 *page 3*
- 2** Genèse du projet *page 5*
- 3** Point Vert Évolue pour Devenir Magasin Vert :
Une Nouvelle Ère de Jardinage et d'Accompagnement
sur notre territoire *page 6*
- 4** Notre Manifeste *page 8*
- 5** Magasin Vert Gérardmer :
innovation écologique et engagement local *page 9*
- 6** Rencontre avec les femmes et les hommes
de Magasin Vert Gérardmer *page 11*
- 7** Le Groupe Terre d'Horizon :
acteur sur le territoire depuis plus de 100 ans *page 12*

INAUGURATION MAGASIN VERT GÉRARDMER vers une nouvelle ère de la jardinerie et de l'animalerie !

Ce vendredi 15 septembre à 10h30, la Coopérative Terre d'Horizon inaugurerà sa nouvelle jardinerie Magasin Vert à Gérardmer.

En présence des élus locaux, des entreprises et acteurs partenaires du projet, le président Guillaume REMY, la Directrice Aude Bertout, auront le plaisir de présenter ce tout nouveau magasin. Cette inauguration marque un renouveau certain au sein de la cité géromoise, tant pour les clients, que pour les équipes et l'entreprise porteuse de cette belle réalisation.

« POINT VERT » DEVIENT « MAGASIN VERT »

De par ses racines agricoles, le magasin de proximité « POINT VERT » est depuis de nombreuses années **le partenaire de confiance de tous les jardiniers avisés & passionnés d'animaux domestiques et de compagnie**. Nos équipes d'experts offrent ainsi produits de qualité et conseils de spécialiste à sa clientèle fidèle.

Aujourd'hui, avec son redéploiement sur son nouveau site, nous sommes ravis de vous annoncer que POINT VERT devient MAGASIN VERT.

En effet, avec **plus de 700 m2 dédiés au jardin et au végétal**, un univers « **animalerie de dernière génération** », une multitude de nouveautés en termes d'aménagements « **maison & jardin** », une large gamme de produits locaux, d'idées cadeaux, les équipes de MAGASIN VERT vous proposent un lieu de découverte unique inspirant tous vos projets d'art de vivre autour de la Nature.

Qualité, expertise, service, nouveautés, découvertes, produits alimentaires en circuit-court, achats plaisir ; « MAGASIN VERT à GERARDMER » incarne l'engagement constant de nos équipes et de notre entreprise envers les géromois.

UNE CONSTRUCTION « VERTE » ; DES PARTENAIRES 100 % LOCAUX

Soucieuse de s'engager dans une construction « responsable », pour un avenir durable, la directrice et ses équipes ont pris soin de réfléchir et d'intégrer au cœur de son projet de construction les enjeux suivants :

✿ **Intégration dans son quartier et verdissement de l'environnement :**

- Toit entièrement végétalisé, création de zones d'espaces verts avec de plus de 300 m2 de dalles engazonnées en pépinière et plus de 150 m2 d'aménagements verts en devanture de bâtiment, architecture soignée avec habillage bois brut, circulation maîtrisée et organisée ...

✿ **Réduction des consommations d'eaux en pépinière et serre chaude, serre froide :**

- Stockage enterré sous bâtiment de 25 000 L pour un arrosage de nos plantes à 100 % via les eaux de pluie. **Aucune consommation d'eau potable pour les arrosages**

✿ **Réduction des consommations d'énergie :**

- Grandes vitrines et 100 % des installations d'éclairage en LED

✿ **Gestion de l'infiltration des eaux pluviales :**

- Désimperméabilisation du sol / végétalisation de la toiture du bâtiment avec gestion du débit d'infiltration des eaux pluviales par un ouvrage innovant de type *turbosider*

La construction a été confiée en intégralité à des entreprises vosgiennes ou des départements limi-

trophes, qui ont pu, eux-mêmes, générer de l'emploi et créer de la richesse dans notre territoire.

ACCES DIRECT PAR LE BOULEVARD DE LA JAMAGNE : sécurité et sérénité dans le quartier

Une entrée directe du boulevard de la Jamagne a été réalisée pour conduire à la nouvelle Jardinerie Animalerie. Ceci diminuera le flux dans la « rue des 3 maisons » qui dessert de l'habitat résidentiel. **Il est à noter que la réalisation de ce projet ne dispose d'aucun financement public. Il est entièrement pris en charge par la nouvelle jardinerie, dans un souci de sécurité et de bonne cohésion du quartier.**

UN WEEK-END D'OUVERTURE ANIMÉ

Pour célébrer cette ouverture, la jardinerie sera ouverte tout le week-end, l'équipe a préparé de nombreuses animations pour ravir les grands et les plus petits :

- **Dégustation** : de produits locaux en présence des producteurs
- **Animation enfant** : création végétale et concours de dessin
- **Jeu « La quête des Bourgeons Eternels »** avec de nombreux bons cadeaux à gagner

Samedi 16 septembre de 10h à 13h, émission VOSGES FM en direct de la jardinerie !

Dimanche 17 septembre, ouverture exceptionnelle de 10h à 12h et de 14h à 17h.

A PROPOS DU MAGASIN VERT DE GERARDMER

- * 13 boulevard de la Jamagne - 88 400 GERARDMER
- * **Equipe** : 5 collaborateurs, 1 apprenti. Recrutement toujours en cours . **Responsable** : Mme MARIE FAIRISE.
- * **Principaux univers** : jardinerie (jardin et végétaux), animalerie, idées aménagements jardin et maison habillement, produits alimentaires locaux
- * Ouvert du lundi au samedi de 9 h à 12 h et de 14 h à 19 h
- * Env. 1300 m² de surface de vente

A PROPOS DE L'ENTREPRISE « MÉRISTÈME EST SAS ;

entreprise indépendante franchisée MAGASIN VERT / POINT VERT »

- * Un réseau de 10 magasins de Jardinerie-animalerie franchisés POINT VERT / MAGASIN VERT
- * 2 Magasin Vert, 8 Point Vert dans les Vosges et en Haute Saône
- * 45 collaborateurs (ETP : Equivalent Temps Plein)
- * 8,5 Millions de Chiffres d'affaires en 2022
- * **Activité de diversification** « jardinerie-animalerie » développée par la Coopérative agricole TERRE D'HORIZON, rassemblant 400 agriculteurs Coopérateurs (Vosges - Nord Haut Saône)

CONTACT PRESSE

Emilie FONDERFLICK
communication@terredhorizon.coop
06 20 78 57 63

2

GÉNÈSE DU PROJET « Coup de jeune » sur une zone commerciale « vieille » de presque 40 ans.



Créée en 1985 par INTERMARCHÉ, la zone commerciale « JAMAGNE-TROIS MAISONS » avait bien besoin d'un « coup de jeune ».

En effet exploité jusqu'en 2014 par cette enseigne, le site avait par la suite été découpé en 2015 en lots de copropriété distincts accueillant ainsi la jardinerie-animalerie POINT VERT.

Ce bâtiment **aujourd'hui vétuste**, ne permettait plus d'offrir **des conditions d'exploitations correctes pour les salariés ni même de confort d'achat acceptable pour la clientèle fidèle**. La surface intérieure était devenue un véritable handicap pour ce magasin fréquenté en 2021 par plus de 600 clients chaque semaine.

En 2020, POINT VERT accède à la reprise du foncier qui accueillait historiquement l'ancienne station-service Intermarché (en face de POINT VERT).

C'est le point de départ d'une réflexion d'envergure visant à moderniser le magasin POINT VERT ainsi que l'ensemble de la zone.

L'équipe dirigeante entreprend alors, en concertation avec toutes les instances administratives, copropriétaires, partenaires, collectivités de mener ce projet de rénovation complet pour cette zone commerciale.

Un bâtiment neuf avec toiture végétalisée de 1350m² sera alors construit en lieu et place de l'espace délaissé par le démantèlement de l'ancienne station-service.

Une réhabilitation à neuf du local existant et des parkings, dessertes et abords de cette zone feront également l'objet d'une véritable transformation et viendront embellir la zone. La cellule rénovée permettra l'accueil d'une ou plusieurs nouvelles activités sur GERARDMER dans une zone totalement réhabilitée.

Au total, il aura fallu 3 ans pour mener à bien ce projet à son terme.

Plus de 2 Millions d'euros ont été engagés par la société MÉRISTÈME EST, qui porte l'enseigne POINT VERT/MAGASIN VERT pour la coopérative agricole TERRE D'HORIZON.

2

Point Vert Évolue pour Devenir Magasin Vert : la continuité de notre engagement auprès de nos amoureux du jardin, de la nature et des animaux.

POURQUOI UN CHANGEMENT D'ENSEIGNE ?

Au fil des années, **notre équipe composée d'expertes a su appréhender les besoins et des attentes uniques de notre clientèle locale.**

Face à un environnement en mutation, nous avons reconnu l'importance de nous réinventer pour continuer à offrir un accompagnement de qualité à nos clients et répondre aux attentes de demain.



QU'EST-CE QUE CELA SIGNIFIE POUR NOS CLIENTS ?

Magasin Vert se présente comme une continuité de notre engagement auprès de nos amoureux du jardin, de la nature et des animaux.

Notre équipe d'expertes dévouées demeure inchangée et reste passionnée par le monde du jardinage et de l'animalerie.

Ce changement d'enseigne nous permet d'élargir notre offre végétale, ainsi que notre gamme de produits et de services pour mieux répondre aux besoins variés de notre clientèle qui se diversifie de plus en plus.



Serre chaude



Rayon Terroir

NOUS N'OUBLIONS PAS QUI NOUS SOMMES !

En tant que Magasin Vert, nous n'oublions pas nos racines Coopérative et d'expert de la Terre !

Nous continuerons à offrir des conseils avisés et personnalisés à nos clients :

- pour cultiver et se nourrir de son potager
- pour leurs petits élevages (basse-cour, chevaux, etc.)
- pour entretenir leurs espaces verts avec succès
- ou pour prendre soin de leur animal de compagnie !



NOUVEAU RAYON

A découvrir, notre tout nouveau rayon maison, où la nature s'invite chez vous !

Nous avons souhaité proposer une sélection décoration d'intérieur qui laisse la beauté naturelle s'introduire dans les espaces de vie !

Notre Manifeste

De nos racines paysannes, nous avons conservé une certitude simple, mais trop souvent oubliée :
tout part de la terre, tout en dépend et tout y revient.
c'est pourquoi, chez Magasin Vert, nous avons une ambition simple, mais riche de sens : vous inspirer chaque jour grâce à des magasins propices à la rencontre entre les hommes et la terre.

Pour cela, nous avons imaginé pour vous une enseigne à 3 dimensions :
autour de la terre tout d'abord,
matière indispensable à l'épanouissement du vivant.
Autour des terroirs ensuite, riches de savoir-faire,
de valeurs et d'art de vivre singuliers.
Et enfin, autour de notre planète bleue,
terre à chérir et à préserver.

Car chez Magasin Vert, nous n'oublions pas que **c'est la nature qui nous fait vivre, et non l'inverse.**
Ainsi, nous sélectionnons, proposons, et conseillons, au fil des saisons, tous les produits et services qui vous permettront de

*vous (re)connecter
aux bonheurs de la terre.*

Nous vous proposons tout simplement, à nos côtés, de découvrir ce qui crée votre bien-être, votre apaisement, en lien avec la terre et le jardin.

Alors, prêts pour la balade ?

4

Magasin Vert Gérardmer : innovation écologique et engagement local

Aujourd'hui, nous sommes fiers de dévoiler **un projet novateur** qui marque **une étape significative dans notre réseau**.

Notre nouvelle jardinerie, fruit **d'une réflexion profonde et engagée**, s'est construit autour de trois axes principaux, **reflétant notre engagement envers l'avenir, l'environnement et notre communauté locale**.

Un Bâtiment Tourné vers l'Avenir

Nous avons placé la durabilité au cœur de notre projet en intégrant des solutions innovantes pour **une gestion autonome et responsable de nos ressources**.



Récupération d'Eau : Notre cuve enterrée de 25 000 litres de récupération d'eau est bien plus qu'un simple dispositif. Les plantes demandent beaucoup d'eau et il était primordial de prendre nos responsabilités face à cette consommation. **Grâce à cette initiative, la jardinerie sera autonome en eau**, une contribution significative aux enjeux environnementaux pressants de Gérardmer.



Place au Végétal : L'ancien parking en enrobé a laissé la place à une **toiture verdoyante qui ne se limite pas à l'esthétique**. En favorisant l'isolation thermique, la biodiversité et la rétention d'eau, il témoigne de **notre engagement envers la préservation de la nature**. En été, **il régule la température en limitant la chaleur** solaire absorbée, réduisant ainsi la nécessité de recourir à la climatisation. En hiver, **il agit comme un bouclier thermique, minimisant les pertes de chaleur**.

Nous avons eu la volonté autour de ce magasin de créer des zones d'espaces verts : plus de 300 m² de dalles engazonnées ont ainsi été installés en pépinière et plus de 150 m² d'aménagements verts en devanture de bâtiment qui souligne l'architecture soignée.



Éclairage LED : le bâtiment est équipé en totalité d'ampoules LED. Permettant ainsi de **réduire notre impact carbone** (baisse des consommations, pas de mercure) , il offre aussi **une qualité d'éclairage sans rayonnement UV ou infrarouge**. Contrairement à d'autres formes d'éclairage, les LED n'émettent pas de rayonnement nocif, ce qui protège nos plantes et nos produits contre les effets néfastes. De plus, de larges baies vitrées complètent le dispositif afin de valoriser l'apport de lumière naturelle.

* pour un 1m² de toit = 1200L d'eau de pluie/an moyenne en pluviométrie annuelle dans les Vosges, source : wikipedia.org

4

Une Construction 100% Engagée dans le Local



Construction 100% locale : Fidèle à nos racines coopérative nous croyons en la force d'un territoire et en son potentiel pour façonner positivement notre avenir commun.

C'est pourquoi notre projet est le résultat d'une construction entièrement confiée à des entreprises locales ou limitrophes !



Approvisionnement Local

- **du rayon Terroir :** Les produits du rayon terroir que nous proposons seront soigneusement sélectionnés parmi les **producteurs locaux**, et parmi les **adhérents de notre Coopérative**. En soutenant nos agriculteurs et producteurs, nous renforçons l'économie des Vosges tout en offrant des produits de qualité à nos clients.
- **pour nos plants :** afin de proposer à notre clientèle des végétaux adaptés à notre région et son climat, une grande partie notre offre horticole provient d'Alsace pour être au plus près.



Création d'Emplois Locaux : Notre engagement envers le local se traduit également par **la création d'emplois (2 embauches cette année)**. Nous croyons en la puissance de l'emploi local pour renforcer les liens sociaux et stimuler la croissance économique durable.



Partenariats Communautaires : En collaborant avec des organisations locales et des écoles, nous créons des opportunités d'apprentissage et d'échange. Nous sommes déterminés à être **un acteur positif dans l'enrichissement culturel et éducatif de la région**. C'est ainsi que chaque année, nous accueillons **un à deux apprentis ainsi que des stagiaires**.



Ensemble scolaire
Jeanne d'Arc - Saint Joseph
Remiremont

Dans le cadre de l'inauguration, nous avons proposé aux étudiants en Terminale BAC PRO Vente du lycée Jeanne d'Arc de Remiremont de participer à l'animation du magasin !

Leur participation enrichira leur expérience pratique en vue de leur future carrière.

Une collaboration prometteuse pour une inauguration mémorable !

5

Rencontre avec les femmes et les hommes de Magasin Vert Gérardmer

Pour plonger au cœur de notre jardinerie, **rencontre avec notre équipe de spécialiste passionnée !**



Marie

Responsable du magasin



Aline

Conseillère végétale



Alicya

Conseillère spécialiste
Habillement & Terroir



Johanna

Conseillère
Animalière

Un fil conducteur unit depuis toujours notre équipe : leur professionnalisme & la passion inextinguible pour leur métier.

LE GOÛT DE LA TRANSMISSION

Chacune d'entre elles est animée par **le désir de partager son expertise** et de **transmettre son savoir-faire aux clients** qui franchissent les portes de notre jardinerie.



Théo

Apprenti BAC PRO

Au sein de cette équipe dynamique, **vous trouverez une majorité de femmes qui apportent leur touche unique à l'expérience client.**

Mais les choses évoluent avec l'arrivée récente de **Théo, notre apprenti masculin plein d'enthousiasme, qui complète merveilleusement cette équipe dévouée.**

Notre équipe nourrit depuis toujours une ambition profonde : **aller au-delà de l'acte d'achat**. Elles souhaitent **tisser des liens privilégiés avec la communauté géromoise, et partager leurs savoir-faire autour de leur passion commune.**

RECRUTEMENT EN COURS

Nous sommes à la recherche d'un nouveau profil pour venir compléter cette équipe !

6

LE GROUPE TERRE D'HORIZON : acteur sur le territoire depuis plus de 100 ans !

Magasin Vert Gérardmer est issue du **Groupe Coopératif Terre d'Horizon**.

La Coopérative Terre d'Horizon est riche d'une histoire de plus de 100 ans sur son territoire (Vosges et Haute-Saône) avec en son cœur l'activité Agricole.

A la fin des années 80, comme de nombreuses coopératives elle prend le chemin de la diversification de ses activités avec la volonté de continuer à transmettre son savoir-faire.

Aujourd'hui, elle accompagne différents types d'agriculteurs (professionnelle et amateur), et plusieurs types d'agricultures !

Elle s'organise en trois pôles



#1 Le Pôle Agriculture : La Coopérative Agricole assure trois activités sur ce pôle : approvisionnement, conseil- service auprès de ses adhérents élevages et la valorisation des céréales et oléagineux. Ses activités s'étendent sur les Vosges et la Haute Saône, elle compte 400 adhérents agriculteurs, majoritairement éleveur (lait, vache bovine, ovine...)

www.terredhorizon.coop



#2 Le Pôle Jardinerie - Animalerie - Terroir (société MÉRISTÈME EST) dont fait partie Magasin Vert Gérardmer regroupe 10 magasins sous les enseignes Point Vert (Bruyères, Chavelot, Corbenay, Dounoux, Golbey Raddon et Chapendu, Rupt-sur-Moselle, et Xertigny) , Magasin Vert et Panier du coin (Remiremont).

www.monmagasinpointvert.com

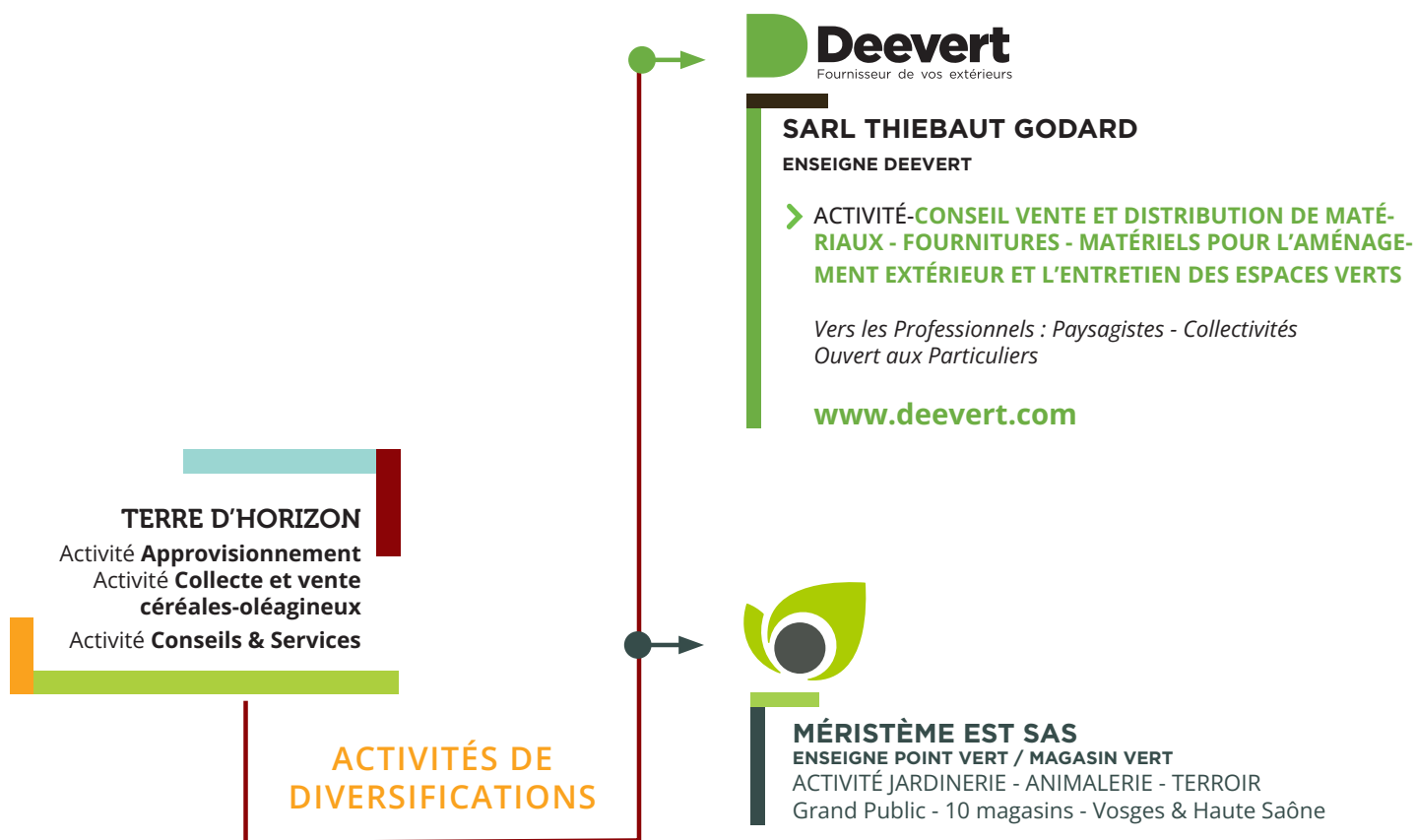


#3 Le Pôle Aménagements Extérieurs et Espaces Verts, est spécialisé dans le conseil, l'expertise et la vente, distribution de fournitures et matériaux pour l'aménagement extérieur et l'entretien des espaces verts, auprès des professionnels (paysagistes, collectivités..) et des particuliers.

www.deevert.com

LE GROUPE TERRE D'HORIZON

*La terre comme vecteur,
les hommes comme moteurs !*



EFFECTIF

67 salariés dont

13 Coopérative,

48 MÉRISTÈME EST (Point Vert - Magasin Vert)

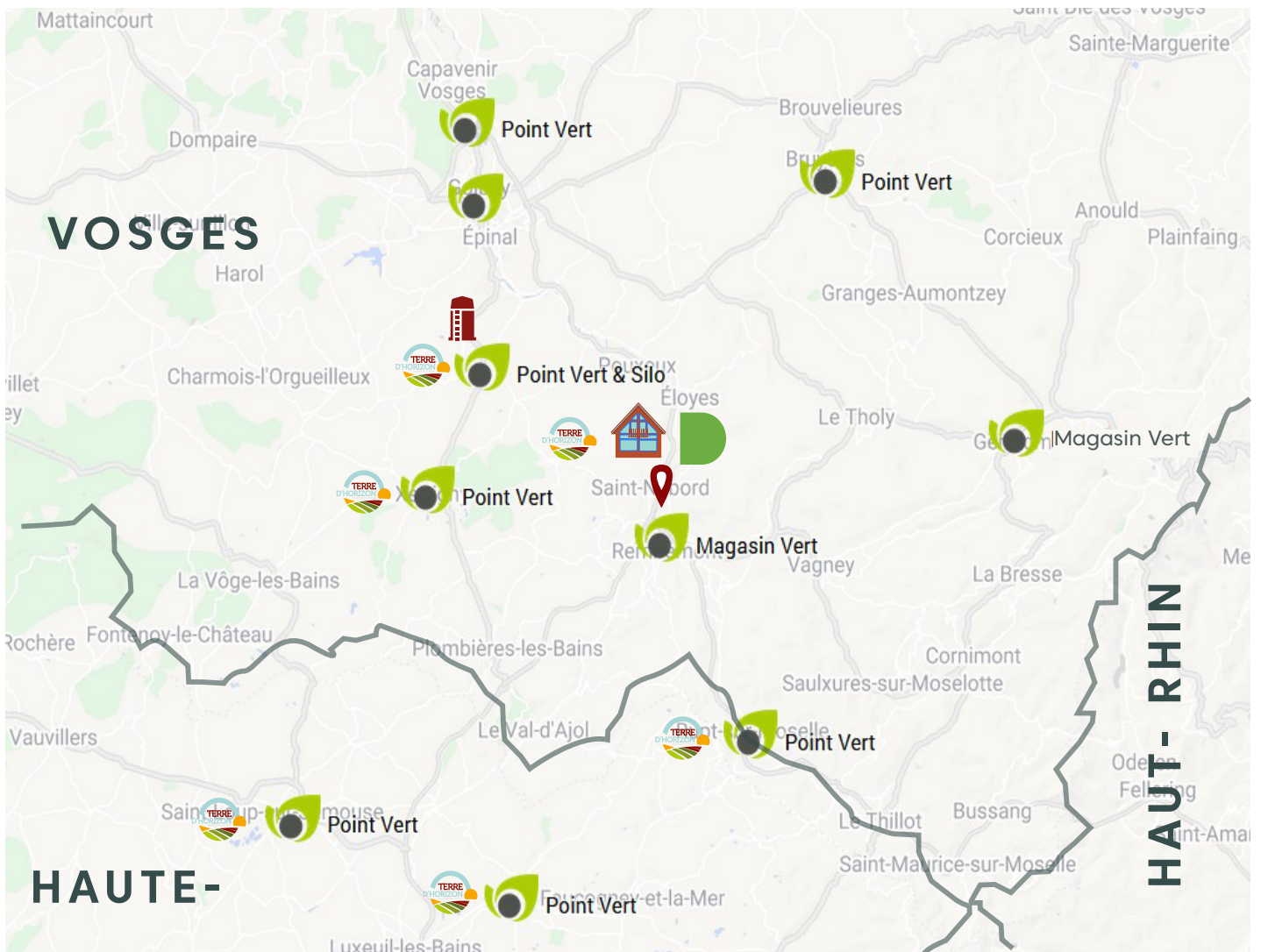
6 Thiebaut Godard (Deevert)

RÉPARTITION DES SITES DU GROUPE SUR LE TERRITOIRE

*Acteur sur son territoire,
au service de toutes les agricultures !*

LES 10 MAGASINS DU PÔLE JARDINERIE

BRUYÈRES | CHAVELOT | CORBENAY | DOUNOUX | GÉRARDMER | GOLBEY
RADDON ET CHAPENDU | REMIREMONT | RUPT SUR MOSELLE | XERTIGNY



Siège social du
Groupe



Silo de
collecte



Magasin spécialisé
aménagement
extérieur Deevert



Jardinierie
Animalerie
Terroir



Entrepôt TDH